

FXC_C6

CELLE DI CARICO BENDING BEAM SERIE "FXC", IN CLASSE C6



Celle di carico a flessione per pesatura omologata, sistemi automatici, dosaggio.

PORTATE (kg): 20, 50, 100, 200.

OIML R60. Classe di precisione C6.

Acciaio INOX. Grado di protezione IP68.

La soluzione ideale per
applicazioni industriali
avanzate

CARATTERISTICHE PRINCIPALI

- CLASSE DI PRECISIONE C6
- ESECUZIONE ACCIAIO INOX
- GRADO DI PROTEZIONE IP68
- PORTATE MAX. DA 20 kg A 200 kg
- CAVO DI COLLEGAMENTO SCHERMATO
- CERTIFICATO OIML DISPONIBILE A RICHIESTA
- CERTIFICATO DI PROVA DISPONIBILE A RICHIESTA

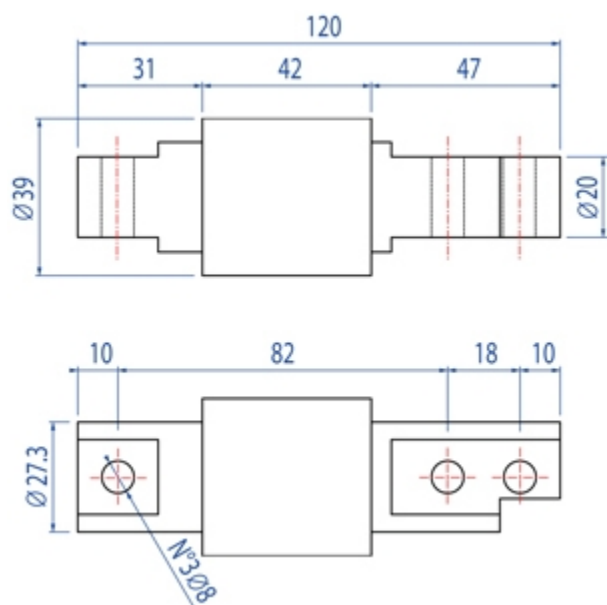
CARATTERISTICHE TECNICHE

- Minimo intervallo di verifica: $V_{min} = E_{Max} / 10.000$
- Numero massimo divisioni cella di carico: $nLC = 6000$
- Sensibilità $2mV/V \pm 1\%$
- Errore combinato 0,008% del fondo scala (F.S.)
- Effetto della temperatura sullo zero $\pm 0,0014\% / ^\circ C$
- Effetto della temperatura sul fondo scala $\pm 0,0007\% / ^\circ C$
- Compensazione termica $-10^\circ C / +40^\circ C$
- Campo di temperatura di lavoro $-20^\circ C / +60^\circ C$
- Creep a carico nominale dopo 30 minuti $\pm 0,012\%$ F.S.
- Tensione di alimentazione massima tollerata 15 VDC
- Resistenza di ingresso 385 ± 20 Ohm
- Resistenza di uscita 350 ± 5 Ohm
- Resistenza di isolamento > 5000 MOhm
- Carico statico massimo 150% F.S.
- Carico di rottura 200% F.S.
- Cavo schermato 4 poli, lunghezza 3m, diametro 4mm.

Versione ATEX

- Il Certificato CCATEX rende la cella di carico idonea per utilizzo in zone a rischio di esplosione con categorie:
ATEX II 1G Ex ia IIC T6 (Ta $-20 \div +40^\circ C$) TX (Ta $-20 \div +65^\circ C$) Ga
ATEX II 1D Ex ta IIIC TX $^\circ C$ (Ta $-20 \div +40^\circ C$) TX $^\circ C$ (Ta $-20 \div +65^\circ C$) Da IP65.
Il certificato comprende il manuale e la dichiarazione CE di conformità ATEX (disponibili in EN, DE, FR e IT).
- **IMPORTANTE:** Il certificato è legato alla singola cella. Per sistemi a più celle di carico occorre ordinare un certificato per ogni cella.

PARTICOLARE 1



Dimensioni (mm)

Collegamenti Cella	
Colore	Funzione
--	SCHERMO
ROSSO	ALIMENTAZIONE +
NERO	SEGNALE +
BLU	SEGNALE -
BIANCO	ALIMENTAZIONE -

VERSIONI

Versioni disponibili

Codice	Max (kg)
FXC20C6-1 	20
FXC50C6-1 	50
FXC100C6-1 	100
FXC200C6-1 	200



“YOUR WORLDWIDE PARTNER FOR WEIGHING”

DINI ARGEO
FRANCE sarl
France

DINI ARGEO
GMBH
Germany

DINI ARGEO
UK Ltd
United Kingdom

DINI ARGEO WEIGHING
INSTRUMENTS Ltd
China

DINI ARGEO
OCEANIA
Australia



COMPANY HEADQUARTERS

Via Della Fisica, 20
41042 Spezzano di Fiorano Modena - Italy
Tel. +39.0536 843418

SERVICE ASSISTANCE

Via Dell'Elettronica, 15
41042 Spezzano di Fiorano Modena - Italy
Tel. +39.0536 921784

SALES AND TECHNICAL ASSISTANCE SERVICE