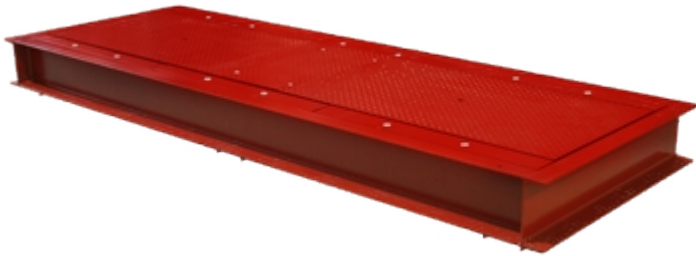


RWSCP

Piattaforma a filo pavimento per stazioni pesa assi.



RWS è una piattaforma pesa assi progettata per realizzare stazioni di pesatura per il controllo del peso dell'asse dei veicoli. RWS permette inoltre di calcolare il peso di un veicolo in transito, sommando i vari assi, pesati da fermo o in movimento.

RWS è omologata CE secondo Direttiva 2014/31/EU per la verifica del peso dell'asse

La soluzione ideale per
applicazioni industriali
avanzate

Caratteristiche tecniche

- Progettata per la realizzazione di postazioni di pesatura ad accesso controllato, con transito di veicoli a velocità ridotta entro i 5km/h (fare riferimento al manuale di installazione per maggiori informazioni)
- Precisione 1% ad uso interno, 2% in rapporto con terzi. Tali precisioni sono ottenibili seguendo le specifiche di montaggio e le indicazioni riportate sul manuale di installazione.
- Piano di carico in lamiera con superficie antiscivolo, dimensionato per sopportare qualsiasi carico sulla base dei parametri dettati dalla [Direttiva 96/53/CE](#) (carico massimo sul singolo asse per i veicoli transitanti in Europa).
- Struttura portante in travi di acciaio.
- Dimensionata per pesare assi fino a 20t e per il rilevamento di eventuali sovraccarichi dell'asse fino a 30t (fare riferimento al manuale del prodotto per le condizioni di uso e manutenzione).
- Completa di telaio di coronamento, costituito da una struttura unica portante, in acciaio verniciato saldato, che non necessita dell'assemblaggio. Agevola le operazioni di installazione della bilancia e semplifica le opere murarie.
- Processo di sabbiatura e verniciatura con fondo epossidico bi-componente, ad altissima resistenza alla corrosione.
- Dimensioni del piano di carico (lxw): 3 x 0,73 m.
- 6 celle di carico a compressione, classe C3, in acciaio inox, con protezione IP68.
- Cavo da 20m per collegamento a indicatore di peso.
- Cablaggi e collegamenti a tenuta di polvere e acqua, facili da collegare e scollegare.
- Scatola di giunzione ermetica.
- Botola centrale per ispezione e manutenzione ordinaria.
- Vasta gamma di indicatori di peso collegabili, anche con funzionamento a batteria ricaricabile, che permettono l'utilizzo della pesa anche in assenza di alimentazione elettrica.

Principali applicazioni

- Il sistema di pesatura assi è ideale per:
 - Verificare il peso di ogni asse o di tutte le varie somme dei pesi e rilevare eventuali sovraccarichi.
 - Controllare il peso del materiale trasportato dal veicolo e realizzare semplici controlli ingresso/uscita merci.

Certificazioni e omologazioni

- Il sistema è omologato CE secondo Direttiva 2014/31/EU (NAWI, pesatura statica) per la verifica del peso dell'asse.
- Il sistema è inoltre certificato OIML R134 per la pesatura in movimento (dinamica) dell'intero veicolo, ad una velocità massima di 5km/h con una precisione di pesatura del 2% (somma del peso degli assi, in funzione delle norme vigenti nel Paese di utilizzo).
- Il sistema è omologato in Italia come strumento per pesare a funzionamento automatico, per la pesatura di veicoli stradali in movimento secondo il Decreto n.267995 del 19/9/2019.
- Il sistema è anche omologato per la pesatura dinamica di varie nazioni Europee (per maggiori informazioni potete contattare il nostro ufficio commerciale).

Pesatura da fermo o in movimento

- In funzione dell'indicatore di peso abbinato, è possibile pesare gli assi del veicolo da fermo o in movimento:
 - La funzione di pesatura da fermo permette di pesare il veicolo sommando i pesi dei singoli assi. Oltre ad essere il modo più economico di pesare, permette di evitare sanzioni dovute al sovraccarico degli assi.
 - La funzione di pesatura in movimento permette di ridurre al minimo i tempi di pesata. Il peso viene acquisito al transito del veicolo sulla bilancia, senza necessità di fermarsi per la pesatura di ogni asse. La pesatura in movimento è particolarmente indicata per chi deve pesare frequentemente durante la giornata.

Funzioni di pesatura disponibili

- In funzione dell'indicatore di peso abbinato, il sistema offre le seguenti funzionalità operative:
 - Pesatura dell'asse di un veicolo.
 - Calcolo del peso totale del veicolo.
 - Pesata con inserimento della tara predeterminata.
 - Calcolo della differenza di peso tra due pesate.
 - Archivio di 500 Automezzi.
 - Testi anagrafici personalizzabili.
 - Stampa e salvataggio delle pesate su memoria USB.

PARTICOLARE 1



RWSCP: Esempio di installazione, con platea livellata di cemento armato.

VERSIONI

Versioni disponibili

Codice	l x w x h (mm)	N° celle	Max (kg)	d (kg)
RWS	3000x730	6 x 12500kg	30.000 (•)	20

(•) Dimensionata per pesare assi fino a 20t e per il rilevamento di eventuali sovraccarichi dell'asse fino a 30t (fare riferimento al manuale del prodotto per le condizioni di uso e manutenzione).

ATTENZIONE: il prodotto richiede un trasporto speciale, con quotazione a preventivo.



“YOUR WORLDWIDE PARTNER FOR WEIGHING”

DINI ARGEO
FRANCE sarl
France

DINI ARGEO
GMBH
Germany

DINI ARGEO
UK Ltd
United Kingdom

DINI ARGEO WEIGHING
INSTRUMENTS Ltd
China

DINI ARGEO
OCEANIA
Australia



COMPANY HEADQUARTERS

Via Della Fisica, 20
41042 Spezzano di Fiorano Modena - Italy
Tel. +39.0536 843418

SERVICE ASSISTANCE

Via Dell'Elettronica, 15
41042 Spezzano di Fiorano Modena - Italy
Tel. +39.0536 921784

SALES AND TECHNICAL ASSISTANCE SERVICE