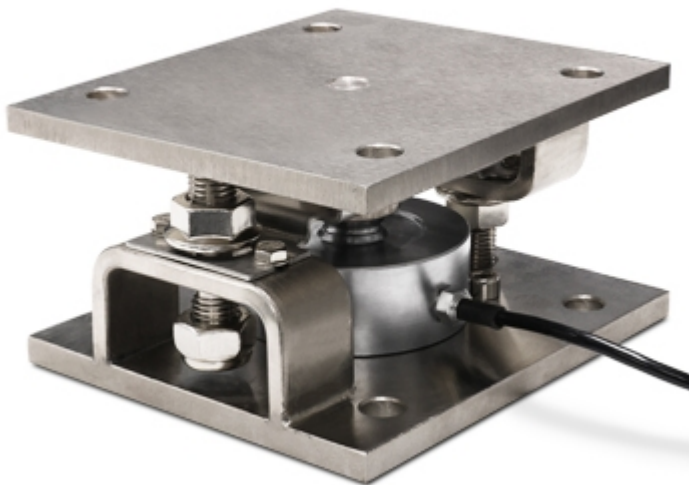


KCPNA

Kit in acciaio nichelato serie "KCPNA", per celle di carico a compressione CPX/CPA



Kit di installazione per celle di carico a compressione serie CPX fino a 12.500kg e CPA fino a 10.000kg, adatti per la pesatura di tramogge, silos e serbatoi di grande portata.

VANTAGGI:

- Lamina autocentrante
- Protezione contro cariche elettrostatiche
- Sistema di antiribaltamento
- Sistema di bloccaggio per trasporto e manutenzione agevolata.

La soluzione ideale per
applicazioni industriali
avanzate

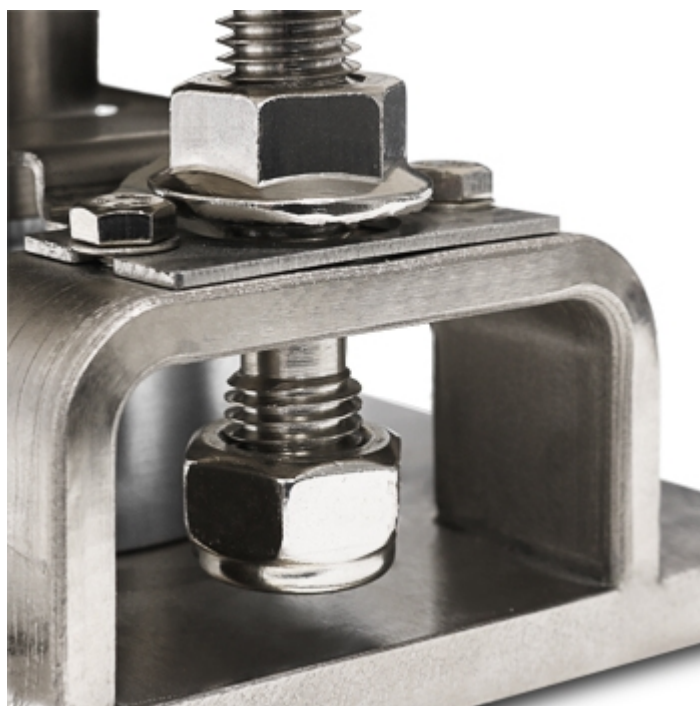
CARATTERISTICHE PRINCIPALI

- ESECUZIONE IN ACCIAIO NICHELATO.
- ELEVATA RESISTENZA A FORZE LATERALI.
- DADI PER IL MANTENIMENTO IN POSIZIONE SOLLEVATA, PER UNA FACILE INSTALLAZIONE E/O SOSTITUZIONE DELLA CELLA.
- DADI PER FINE CORSA, PER SALVAGUARDARE LA ROTTURA DELLA CELLA IN CASO DI SOVRACCARICHI.
- LAMINA AUTOCENTRANTE DI COLLEGAMENTO TRA PIASTRA INFERIORE E PIASTRA SUPERIORE.
- FUNZIONAMENTO COME FALSA CELLA DI CARICO PER LA PESATURA DEI LIQUIDI.
- Il kit KCPNA è progettato per consentire il corretto funzionamento delle celle e ottenere la precisione richiesta entro i limiti descritti nel manuale.

PARTICOLARE 1



PARTICOLARE 2



PARTICOLARE 3





“YOUR WORLDWIDE PARTNER FOR WEIGHING,”

DINI ARGEO
FRANCE sarl
France

DINI ARGEO
GMBH
Germany

DINI ARGEO
UK Ltd
United Kingdom

DINI ARGEO WEIGHING
INSTRUMENTS Ltd
China

DINI ARGEO
OCEANIA
Australia



COMPANY HEADQUARTERS

Via Della Fisica, 20
41042 Spezzano di Fiorano Modena - Italy
Tel. +39.0536 843418

SERVICE ASSISTANCE

Via Dell'Elettronica, 15
41042 Spezzano di Fiorano Modena - Italy
Tel. +39.0536 921784

SALES AND TECHNICAL ASSISTANCE SERVICE